



Si prega di guardare anche in basso, le nostre farfalle spesso si posano sul sentiero, se non state attenti potreste pestarle.



PERCORSO IRREGOLARE, si prega di tener d'occhio il passo.



STAZIONE DI ALIMENTAZIONE DELLE FARFALLE:

Le farfalle hanno bisogno di alimentarsi ogni 30 minuti. Dal momento che i fiori si riempiono di nettare solo di notte avremmo bisogno di circa 36.000 in fioritura ogni giorno per nutrire naturalmente 1500 farfalle.



Le farfalle sono attratte dai fiori per il colore dei petali e se si posano su di voi e' perche' pensano siate un fiore. Il colore del tappo di alimentazione mima i colori dei fiori. Il nettare per le nostre farfalle e' un misto speciale di acqua, zucchero per l'energia, vitamine e minerali.



Per di qua' al nostro vivaio bruchi (laboratorio allevamento).



ZONA VIVAIO FARFALLE. Si prega di non usare il flash della vostra macchina fotografica. Una volta che farfalle emergono richiedono qualche ora per asciugarsi non le lasciamo entrare nella voliera centrale fino a quel punto, in quanto sarebbero troppo vulnerabili verso i maschi e siccome le farfalle si accoppiano una volta sola nella vita e' compito della femmina trovare il partner ideale.

Le farfalle vengono rilasciate ogni pomeriggio nella voliera centrale.

Il rilascio di oggi e' previsto per le ore.....



Tutti i bachi producono seta, ma la seta prodotta da questi (baco da seta) e' speciale perche' e' un filo unico che misura tra i 600 e 900 metri di lunghezza. Per creare un filo di seta e' necessario intrecciare dai 4 agli 8 di questi fili.



SPINGI IL PULSANTE E ASCOLTA. Questa registrazione e' stata fatta all'alba in uno dei laboratori. State ascoltando il rumore di 4000 bruchi che mangiano.



Le uova delle farfalle vengono raccolte 5 volte al giorno e lavate chimicamente.

Vengono poi deposte e datate in piatti Petri che vengono puliti giornalmente. Si aggiungono giornalmente ai piatti foglie di piante sterilizzate. Quando poi i bruchi cominciano a crescere si trasferiscono in contenitori piu' larghi. Le date sui piatti identificano quando sono state deposte le uova.



Da questa parte per i vivai Orchard e Birdwing e per tornare all'esposizione di farfalle vive.



Zona di sterilizzazione.

Tutto il cibo destinato ai bruchi viene immerso in soluzione sterilizzante per eliminare contaminazioni e virus che potrebbero uccidere i nostri bruchi. Se questa operazione non venisse effettuata avremmo la stessa elevata mortalita' che abbiamo in stato brado.

Diciamo che su 100 uova potremmo quindi avere solo un paio di farfalle, cosi' tenendo il vivaio sterile la sopravvivenza diventa dell'80/90 %.



Fate scorrere la scatola dove trovate le varie speci per scoprire le varie parti di cui e' composta una farfalla.

I piedi delle farfalle hanno piccoli uncini che le rendono abili di attaccarsi alle superfici scivolose. Gli occhi delle farfalle sono multifaccettati cosi' che abbiano una visuale pari a quasi 360 gradi.



Zona delle farfalle emergenti

Le nostre farfalle hanno bisogno di tempo per prepararsi e asciugarsi le ali. Questo tempo e' di circa 4 ore. Rilasciamo le farfalle nel vivaio centrale solo quando sono perfettamente asciutte e in grado di volare. La ragione? Assicurarsi che le femmine possano scegliere il partner con cui accoppiarsi. Se non potesse volare non sarebbe in grado di fare la scelta.



SSSSSSSS . Cairns Birdwing e farfalle del frutteto stanno emergendo dai loro crisalidi. Si prega di non disturbare e di non usare il flash della macchina fotografica.



Le farfalle si nutrono per via di una lingua chiamata proboscide che solitamente e' arrotolata quando non e' in uso. La farfalla mette la proboscide sul nettare e pompa il fluido. Vedete la farfalla srotolare la proboscide?



Le femmine si accoppiano una sola volta nella vita. Le Birdwing si accoppiano tra le 8 e le 14 ore e solitamente sono appese a questo fico, la femmina e' quella in alto e il maschio e' appeso a testa in giu'.



Ogni specie di farfalla depone le uova su alberi ben precisi per la specie.

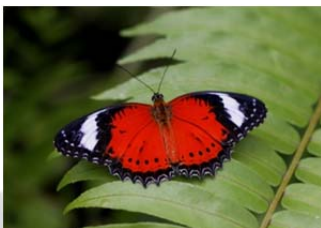
La Aristolochia Vine e' la pianta che nutre le farfalle Birdwing di Cairns. La femmina marrone della Cairns deporrà le uova sotto le foglie di questa pianta e il bruco, che uscirà dopo pochi giorni dall'uovo, comincerà a nutrirsi delle foglie di questa pianta che, essendo velenosa, rende il bruco velenoso a suo tempo e' cosi' velenoso per gli uccelli. Questo tipo di bruco espone colori del suo corpo annunciando che non e' mangiabile.

18

SAPEVATE CHE??

La vita di una:

Farfalla Ulisse 10/15 giorni
Cairns Birdwing 4/6 settimane
Farfalla Monarca fino ad un anno
Comune Eggfly 2/3 settimane
Lurher Australiana fino a 9 mesi



19

FALENA ERCOLE

Veramente un gigante buono. E' la falena piu' grande del mondo e si trova in questa zona del lontano queensland del nord.

L'Ercole non ha parti della bocca quindi non mangia, si nutre solo del grasso del suo corpo. Secondo il Guinness dei primati, la piu' grande Ercole fu' trovata vicino ad Innisfail, cosi' grande da avere un'apertura alare di 360mm o 14 pollici. Questa foto vi mostra la misura reale.

EMPEROR GUM MOTH

Classica Australiana. Ci sono pochi australiani che non conoscono questa iconica falena. Si trova in tutte le parti dell'Australia e il bruco si alimenta di foglie di eucalipto. Poi entrano nel loro cocoon dove possono rimanere anche per 2 anni.

Usciranno solo quando la situazione sara' favorevole ambientalmente.

FALENA BOGON

Famosa per le migrazioni annuali.

Nel 1988 queste farfalle fecero parlare I politici di loro in quanto un numero elevatissimo invase il parlamento. Causarono un cosi' grande disagio che gli ingegneri dovettero ridisegnare l'intero sistema di luci e di aria di tutto il palazzo.

FALENA ZODIAC

Falene che volano di giorno sono fuori dalla norma. Ma una cosa a loro commune e' la varieta' di colori. Questa falena e' native del Nord Queensland e mima la farfalla in tanti modi, come una farfalla ha una proboscide che usa per nutrirsi dai fiori.

In Giugno e Luglio un grande numero di Zodiac migra passando dall'Altipiano di Atherton.

ALTRI FATTI CHE VORRESTE SAPERE

Alcune differenze tra farfalle e falene.

Le farfalle volano di giorno, le falene di notte.

Le farfalle quando si riposano uniscono le ali sopra il corpo. Le falene lasciano le ali aperte distese.

Le antenne delle farfalle finiscono con una punta a pallina come la punta di una spillo, quelle della falena sono come una foglia di felce con una punta appuntita.

Il corpo delle farfalle e' di solito sottile in relazione alle ali.

Il corpo della falena e' decisamente piu' tozzo e largo.

LA NOSTRA ORGANIZZAZIONE E' INDIPENDENTE E NON SOSTENUTA DAL GOVERNO.

SIAMO UNA COMPAGNIA DEDICATA ALLA SOSTENIBILITA' DEL LAVORO.

APPREZZIAMO COMMENTI. COME POSSIAMO MIGLIORARE? VI ABBIAMO OFFERTO UN SERVIZIO GRADEVOLE?



**Australian
Butterfly
Sanctuary**



ITALIANO / ITALIAN

Traduzioni/info

Benvenuti al santuario delle farfalle.

Come potete notare c'è molta segnaletica nella nostra esposizione. Non è possibile tradurre tutto nella vostra lingua, abbiamo tradotto la segnaletica più informativa.

Ogni segnale tradotto ha un numero e la traduzione di quel segnale corrisponde al

Numero di questa locandina.

Questo parco è privato e la famiglia che lo gestisce dà l'opportunità ai visitatori di provare questa esperienza con circa 2000 farfalle tropicali dal 1987.

Dal momento che le nostra farfalla blu' elettrico Ulisse è sicuramente la stella di questa esposizione, abbiamo comunque le più grandi farfalle australiane, la Cairns Birdwing che vola nella voliera tropicale come le alter speci tropicali.

Tutte le nostre farfalle sono cresciute a mano e molto amichevoli. Non sorprendetevi quindi se una di loro si appoggiasse su di voi, cerca solo di capire se siete un fiore.

Potrete anche entrare in una stanza dove vedrete I colori con gli occhi delle farfalle.

Buon divertimento

8 Rob Veivers Drive, Kuranda, Queensland

Ph: 61 (0) 7 4093 7575

Fx: 61 (0) 7 4093 8923

Email: ulysses@australianbutterflies.com

Website: www.australianbutterflies.com



Caricate le vostre foto sulla nostra pagina www.facebook.com/KurandaButterflies

